



Wie können Sie sich schützen?

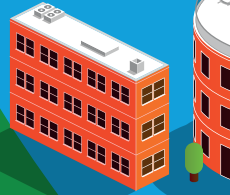
- [ludwigshafen.de](https://www.ludwigshafen.de)
- [ludwigshafen_de](https://twitter.com/ludwigshafen_de)
- [stadt.ludwigshafen](https://www.instagram.com/stadt.ludwigshafen)

www.ludwigshafen-diskutiert.de

Ludwigshafen
Stadt am Rhein

Maßnahmen zur Vorbereitung auf Hochwasser und Starkregen

- Absprachen mit Angehörigen treffen und Hilfsbedürftige in Sicherheit bringen
- Notfallrucksack packen
- Hauptschalter für Wasser, Strom, Heizung überprüfen und ggf. abschalten
- Auto aus der Gefahrenzone fahren
- Fluchtwege freihalten, Türen verkeilen oder aushängen
- Wertvolle Möbel und Gegenstände in höhergelegene Räume bringen
- Gefährliche Substanzen sichern oder verlagern
- Sicherheitsmaßnahmen am Heizöltank prüfen und umsetzen
- Am Ball bleiben: aktuelle Infos der Feuerwehr auf der Startseite von www.ludwigshafen.de





Maßnahmen **nach** einem Hochwasser- und Starkregeneignis

- Schutzkleidung tragen und auf sicheren Stand des Gebäudes achten
- Nichts essen und trinken, was mit Hochwasser in Berührung gekommen ist
- Bei ausgetretenen Schadstoffen Feuerwehr verständigen
- Versicherung informieren: Schnelligkeit vor Vollständigkeit
- Schäden dokumentieren, Fotos machen, Wasserstände markieren
- Wasser etappenweise abpumpen, wenn der Wasserspiegel ausreichend gesunken ist
- Aufräumarbeiten vorbereiten, fachkundige Hilfe einholen
- Geräte, Tanks und Baustatik von Fachleuten prüfen lassen
- Auto abschleppen lassen, Möbel und Gegenstände entsorgen
- Hochwasserangepasst sanieren



Regeln,

die Sie bei Hochwasser und Starkregen beachten sollten

Ruhe bewahren

Bleiben Sie ruhig und handeln Sie besonnen.

Feuerwehr nur in Notfällen anrufen

Wählen Sie die 112, wenn Personen oder Tiere verletzt oder in Lebensgefahr sind bzw. wenn Schadstoffe wie Heizöl und Gas austreten.

Vertikal evakuieren

Begeben Sie sich mit Ihrem Notfallrucksack in höher gelegene Stockwerke und bringen Sie schutzbedürftige Personen in Sicherheit.

Keller und Tiefgaragen nicht betreten

Wenige Zentimeter Wasser reichen bereits aus, um Türen zu blockieren und eine Flucht unmöglich zu machen.

Wasser, Strom und Heizung abschalten

Falls dies nicht mehr möglich sein sollte: betreten Sie die gefährdeten Räume nicht mehr, da Lebensgefahr besteht!

Kontakt mit Wasser vermeiden

Tragen Sie Schutzkleidung wie Gummistiefel und wasserfeste Handschuhe. Desinfizieren Sie Ihre Hände.

Überflutete Bereiche meiden

Betreten Sie keine überflutete Straßen und Flächen. Befahren Sie überflutete Gebiete nicht mit dem Privatboot. Es besteht Lebensgefahr!

Nachbarschaftshilfe organisieren

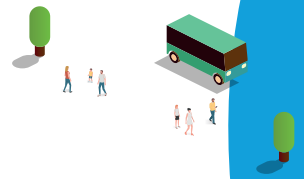
Informieren Sie Mitbewohner und Nachbarn, unterstützen Sie sich gegenseitig!

Informiert bleiben

Verfolgen Sie die aktuelle Lage über Rundfunk, Internet und Smartphone-WarnApps wie KATWARN und NINA. Die Feuerwehr informiert Sie auf www.ludwigshafen.de



Notfall-Rucksack



Bei Hochwasser kann es zu Strom- und Netzausfällen, einer Unterbrechung der Wasserversorgung sowie Evakuierungen kommen. Dieser Rucksack wird Ihnen helfen, die Zeit außerhalb Ihrer gewohnten Umgebung zu überbrücken. Denken Sie daran, für jedes Familienmitglied das Notwendigste für mindestens 2 Tage einzupacken, wie z. B.:



**Wasser,
Nahrung**



**Essgeschirr,
Besteck,
Dosenöffner**



**Mobiltelefon,
Powerbank**



**Taschenlampe,
Batterien**



Medikamente



**Schlafsack,
Decke**



Hygieneartikel



**Wichtige
Dokumente in
wasserdichter
Verpackung**



Babynahrung



Radio



Geld



**Wasserfeste
Kleidung**

Impressum

Herausgeberin: Stadt Ludwigshafen am Rhein | Bereich Kommunikation und Beteiligung | Rathausplatz 10–12 | 67059 Ludwigshafen
Tel: 0621 504-3013 | E-Mail: pressestelle@ludwigshafen.de